

Le lotus : de la graine à la plante

Comment planter les graines de Lotus

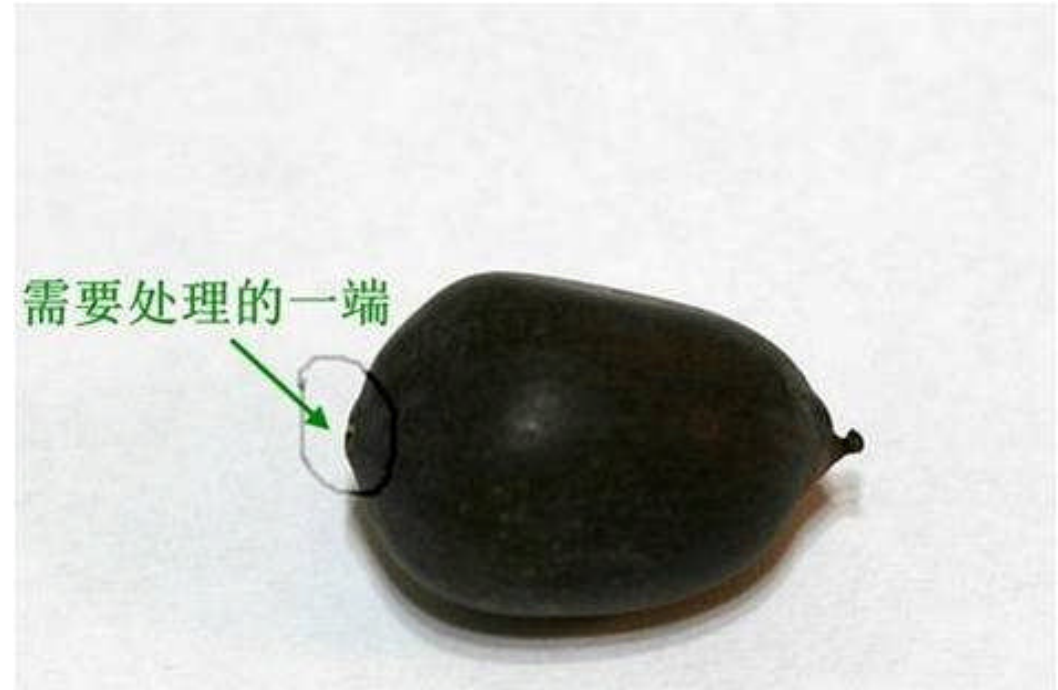


Ramassage des graines de Lotus en Chine chez notre producteur

Description de la graine - Scarification

La graine a une forme plus ou moins de poire avec une partie plus arrondie, et une partie pointue. C'est la partie arrondie qu'il faut identifier car cette partie sera « scarifiée ». En effet la coque de la graine est tellement épaisse que si vous mettiez dans l'eau telle quel, il vous faudrait plusieurs années avant de la faire germer. Pour info, les graines peuvent se conserver au sec des centaines d'années

Sur la photo, la partie à retirer est entourée par un cercle.

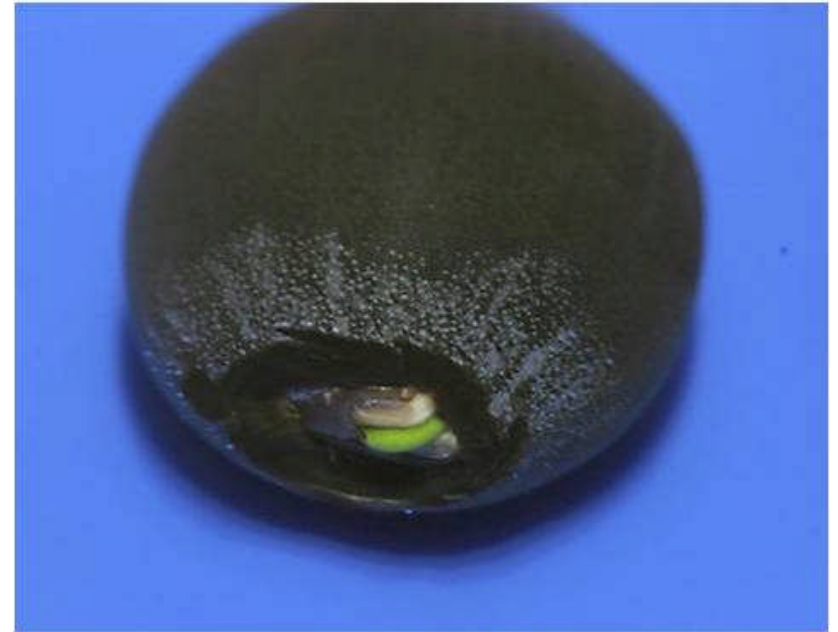


Etape 2 : Scarification – Découpage de la graines de Lotus

C'est l'étape qui demandera un peu de dextérité

2 Techniques possibles

1. - Abrasion : (photo 1) : tenir la graine par le coté pointu et frottez celle-ci sur du papier abrasif, une pierre ou du béton pour atteindre le blanc de l'intérieur de la graine : attention de ne pas toucher au bourgeon (vert). Prenez votre temps pour ne pas l'abimer.
2. – Avec une pince (photo du bas) : coupez la partie arrondie avec la pince (plate ou coupante) de manière à faire ressortir la partie blanche et le bourgeon. La graine est prête à être semée.



Etape 3

Le trempage de la graine

Mettez les graines dans une boîte, bouteille ou tout contenant pouvant contenir de l'eau.

1. La température idéale pour semer les graines est d'environ 30°C. Vous pouvez mettre vos récipients à l'intérieur ou à l'extérieur tant que la température est supérieure à 20°. Si la température est inférieure à 20° le bourgeon mettra plus de temps à sortir.
2. Changer si possible l'eau 1/2 fois par jour : une fois le matin, une fois le soir, cela accélère la pousse. Utiliser une eau à la même température pour éviter un choc thermique, néfaste pour la graine.
3. Plus la température est haute, plus le bourgeon sortira rapidement ; en général de 3 jour à une semaine.
4. L'eau doit recouvrir complètement les graines et vous pouvez mettre plusieurs graines dans le même récipient.



Le bourgeonnement des graines de Lotus en image



Bourgeon après 1 jour

Bourgeon après 1 semaine (2 feuilles sont déjà visibles)





7 jours plus tard, nous mettons le récipient avec les graines au soleil.



14 jours après, si vos graines ont suffisamment poussé, et que les feuilles sortent de l'eau vous pouvez maintenant passer à l'étape suivante.



Etape 4 : Plantation en pot

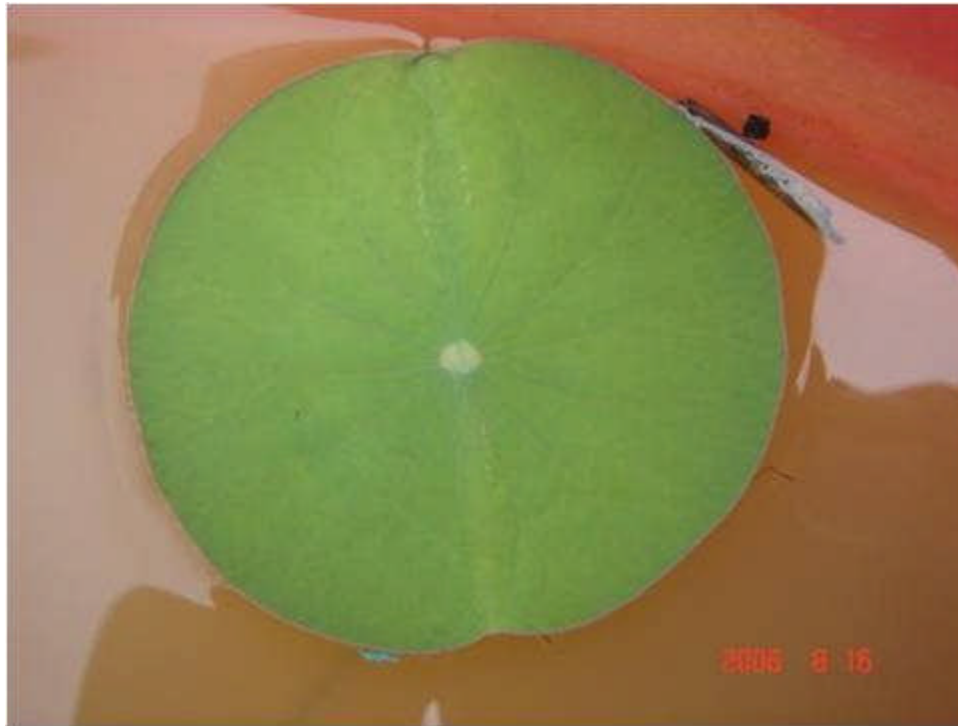
Le lotus ne nécessite pas de grand pot : un pot de 15 cm de profondeur peut être suffisant pour une graine (pas moins car les racines ne seraient pas recouvertes) Les pots en terre cuites sont très bien car ils gardent la chaleur.

De plus 5 cm d'eau en surface est largement suffisant pour la plantation ; plus d'eau fait baisser la température du sol et diminue la pousse et la vitalité des plantes. En résumé un pot de 30 cm de diamètre et de 15 cm de profondeur peut très bien convenir pour une graine. Mais vous pouvez aussi planter dans un récipient plus large pour éviter un repotage annuel. Pour le substrat voir la dernière page.



Les feuilles et fleurs

Les premières feuilles seront systématiquement flottantes puis au fur à mesure, la plante prendra de la force et les feuilles deviendront émergentes et prendront du volume. Si le lotus est suffisamment au soleil vous aurez des fleurs dès la première année.



Résumé de la plantation de graines de Lotus

1. La graine doit être scarifiée puis mise dans de l'eau chaude.
2. Septième jour : mettre le récipient au soleil
3. 15 à 30 jours après : plantez la graine dans un pot
4. Plantez dans endroit très ensoleillé, à l'abri du vent.

Quel substrat utiliser ?

Le lotus est une plante extrêmement gourmande en engrais. Vos plantes vont végéter si vous ne leur mettez pas suffisamment de nourriture, et vous n'aurez aucune feuilles aériennes ni fleurs. Utilisez $\frac{3}{4}$ de fumier de cheval et $\frac{1}{4}$ de terre argileuse.

Dans le pot, mettez votre fumier de cheval au fond, et la terre argileuse en surface, puis recouvrez de 5/7 cm d'eau. Plantez votre graine germée à 1 ou 2 cm de profondeur. Et mettez votre plantation en plein soleil.

Plantation en bassin et Hivernage

En bassin : Le lotus peut tout à fait être mis en bassin si celui-ci est assez profond et si le lotus est suffisamment gros. Je déconseille vivement de le mettre directement en bassin sans contenant, car c'est une plante qui pousse très vite et qui demande beaucoup de nourriture. De plus elles possèdent des rhizomes traçant et perforant qui pourraient percer la bâche du bassin. L'idéal serait d'utiliser un conteneur suffisamment grand tel qu'une poubelle noire en plastique. Replissez celle-ci de terre argileuse et de boulette d'engrais enfoncée dans la terre. (Éviter le fumier de cheval dans un bassin si vous ne voulez pas vous retrouver avec une eau verte)

Dans les zones Nord de la France, si le bassin gèle, le pot devra être planté suffisamment profond pour éviter que les rhizomes ne gèlent.

En pot ou petit récipient et hors bassin, en fin de saison, laissez les feuilles se faner et couper les tiges à quelques centimètres au dessus de l'eau (important) puis mettre

votre lotus à l'abri hors gel dans un endroit lumineux. Votre lotus passera ainsi l'hivers, ses racines et rhizomes seront à l'abri du gel jusqu'au printemps suivant.

Bonne plantation !

Laurent BEPIRSZCZ

www.graines-de-tortue.com

Vente en ligne de [graines de Lotus](#) rares et de [graines de plantes](#) sauvages pour l'alimentation des tortues terrestres et reptiles herbivores.

